

BATTERYcharge PRO

Battery Charger OSCP5024

50A 12V/24V



OSRAM



Warnings*

DANGER! BE AWARE, LEAD-ACID BATTERIES GENERATE EXPLOSIVE GASES DURING NORMAL BATTERY OPERATION. FOR THIS REASON, IT IS VERY IMPORTANT TO READ AND FOLLOW THESE INSTRUCTIONS CAREFULLY, EACH TIME YOU USE THE CHARGING EQUIPMENT.

WARNING! Modern vehicles contain extensive electronic systems. You are required to check with the vehicle manufacturer, for any specific instructions regarding the use of this type of equipment on each vehicle.

Charge in a well-ventilated area.

DO NOT operate near flammable liquids or gases.

DO NOT touch the clamps together or allow to touch the chassis.

DO NOT connect the clamps via another metallic object.

DO NOT cross connect power leads from charger to battery. Ensure positive (+/RED) is connected to positive and negative (-/BLACK) is connected to negative.

DO NOT pull the cables or clamps from the battery terminals.

DO NOT pull or carry the charger by the power cable.

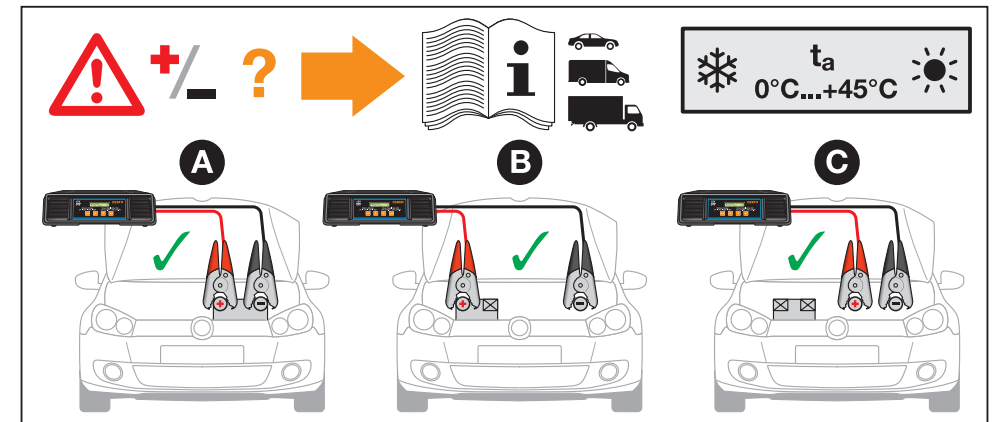
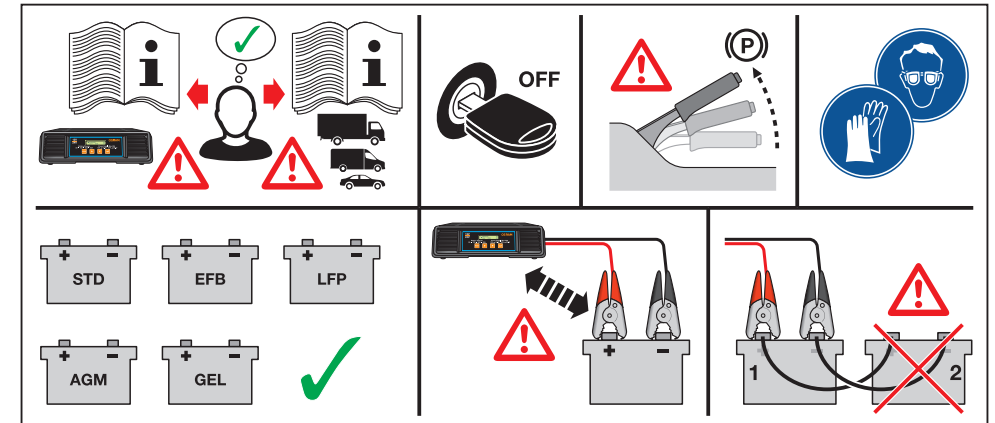
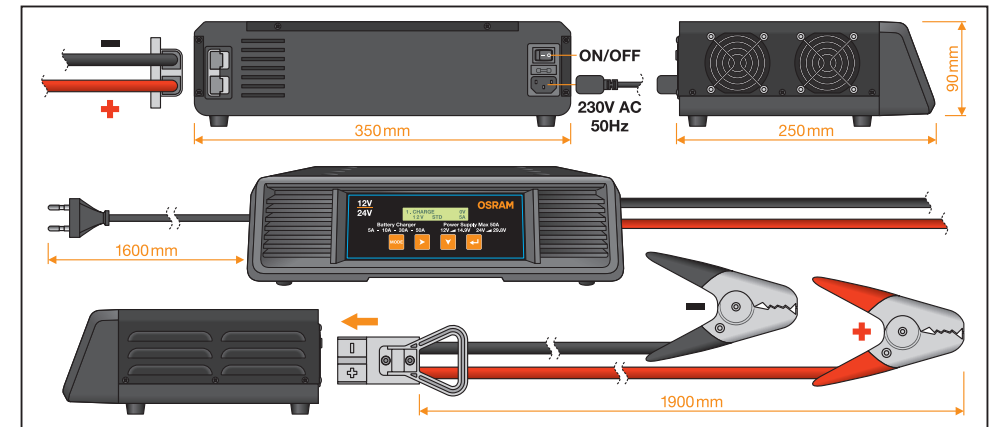
DO NOT pull the plug from the socket by the cable.

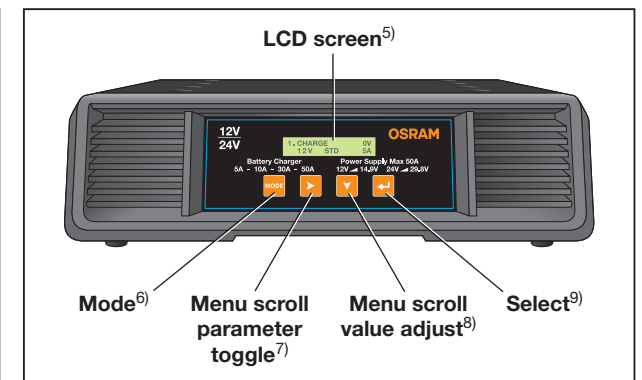
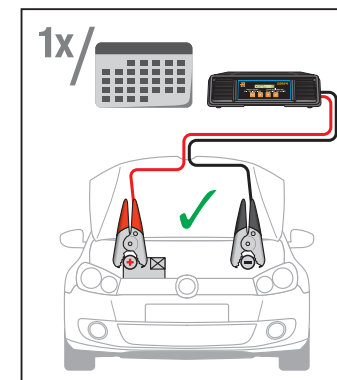
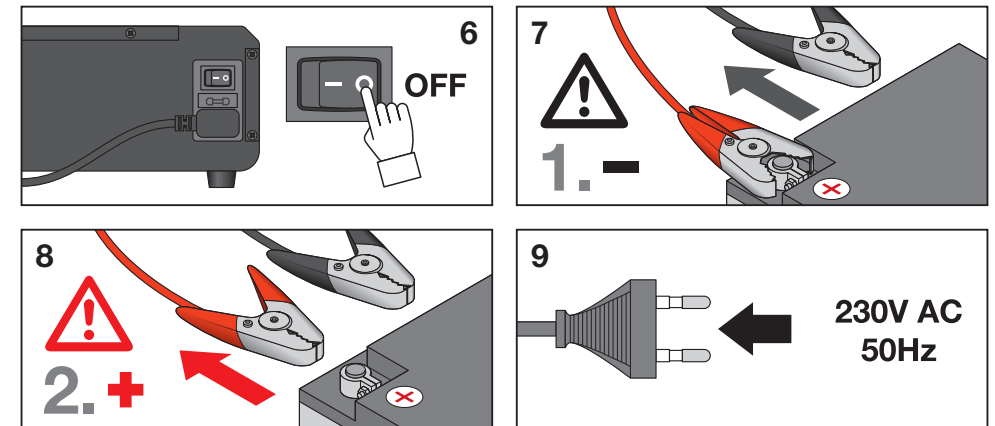
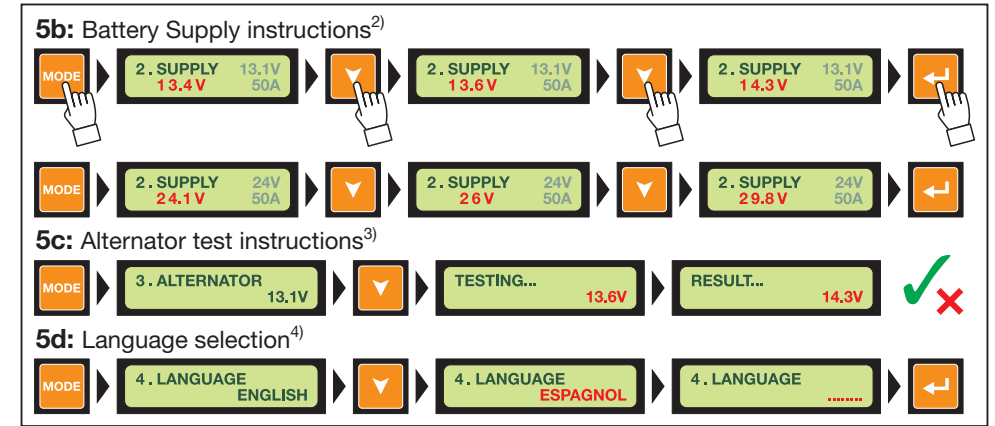
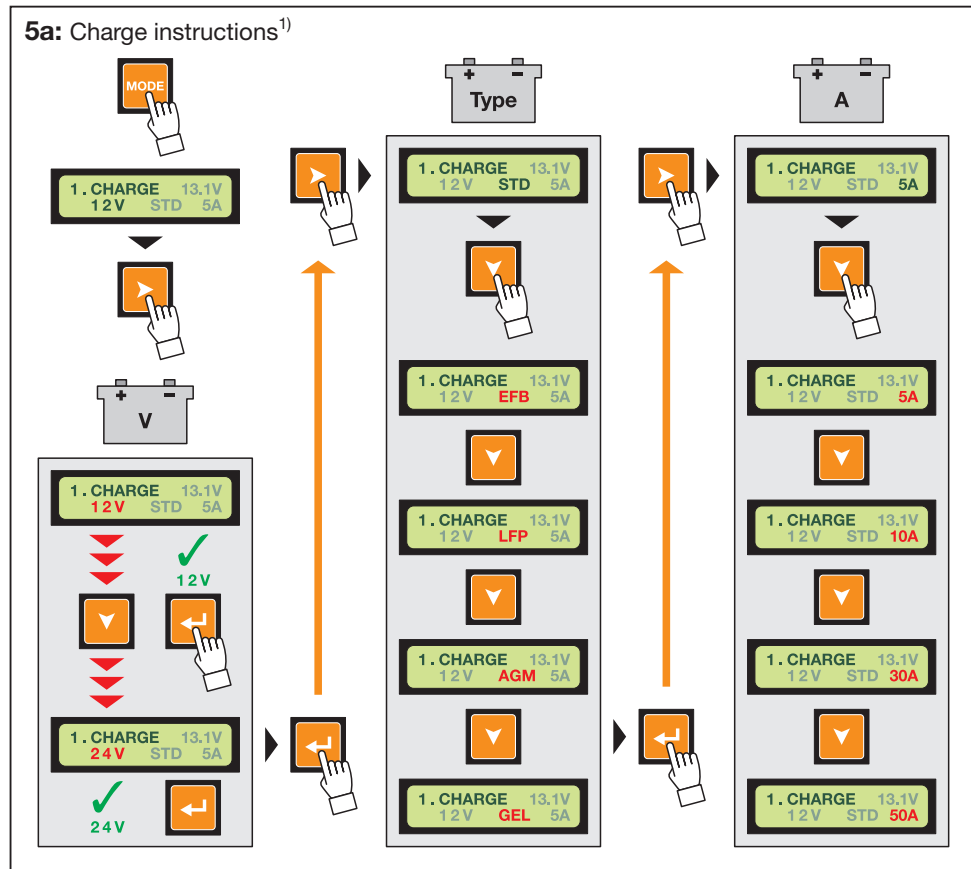
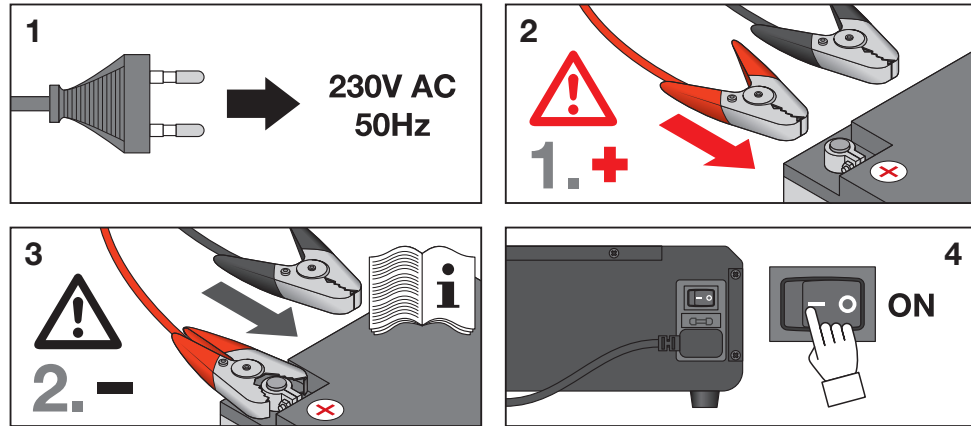
DO NOT use worn or damaged cables, plugs or clamps. Any faulty item should be immediately repaired or replaced by a qualified technician.

DO NOT use the charger for a task for which it is not designed.

DO NOT cover or obstruct the charger ventilation louvres or fan.

DO NOT at the same time charge batteries of different capacities or discharge levels.





Battery Charger OSCP5024 50A 12V/24V

*

(D) GEFAHR! VORSICHT, BLEIÄUREAUFBEREITUNGEN ERZEUGEN BEI NORMAL EM BATTERIEBETRIEB EXPLOSIVE GASE. AUS DIESEM GRUND IST ES UNERLÄSSLICH, DASS SIE SICH BEI VERWENDUNG DES LADEGERÄTES DIESE ANWEISUNGEN SORGFÄLTIG LESEN UND BEFOLGEN. WARNUNG! Moderne Fahrzeuge enthalten umfangreiche elektronische Systeme. Erkundigen Sie sich beim Fahrzeughersteller nach den spezifischen Anweisungen für die Verwendung dieser Art von Nachrüstung, die jeweiligen Fahrzeug-Laden. Laden Sie das Gerät in einem gut belüfteten Bereich auf. Nicht in der Nähe von Brennstoffen, Flüssigkeiten oder Gasen verwenden. Die Klammern dürfen sich nicht gegenseitig oder das Fahrzeugst berühren. Schließen Sie die Klammern NICHT über einen anderen metallischen Gegenstand an. Schließen Sie die Stromkabel vom Ladegerät zur Batterie NICHT über Kreuz an. Stellen Sie sicher, dass der Pluspol (+/ROT) an den Pluspol und der Minuspol (-/Schwarz) an den Minuspol angeschlossen ist. Ziehen Sie die Kabel oder Klammern NICHT von den Batterien ab. Ziehen oder tragen Sie das Ladegerät NICHT am Netz kabel. Ziehen Sie den Stecker NICHT am Kabel aus der Steckdose. Verwenden Sie KEINE abgenutzten oder beschädigten Kabel. Stecker oder Klammern. Defekte Teile sollten sofort von einem qualifizierten Techniker repariert oder ersetzt werden. Verwenden Sie das Ladegerät NICHT für Zwecke, für die es nicht vorgesehen ist. Decken Sie die Lüftungsschlitze oder den Lüfter des Ladegeräts NICHT ab und behindern Sie diese nicht. Laden Sie NICHT gleichzeitig Batterien mit unterschiedlichen Kapazitäten oder Entladestufen. 1) Lade-Anweisungen. 2) Anweisungen zur Batterieversorgung. 3) Anweisungen für den Lichtschirms-Test. 4) Sprachauswahl. 5) LCD-Bildschirm. 6) Modus. 7) Menübildschirm Parameter umschalten. 8) Menübildschirm Wert einstellen. 9) Auswählen

(F) DANGER ! ATTENTION, LES BATTERIES PLOMB-ACIDE GÉNÈRENT DES GAZ EXPLOSIFS LORS DE LEUR FONCTIONNEMENT NORMAL. PAR CONSÉQUENT, IL EST INDISPENSABLE DE LIRE ATTENTIVEMENT ET DE SUIVRE SCRUPULEUSEMENT CES INSTRUCTIONS CHAQUE FOIS QUE UTILISEZ CE CHARGEUR. AVERTISSEMENT ! Les véhicules modernes contiennent des systèmes électroniques d'énergie. Par conséquent, vous devez vous renseigner auprès du fabricant afin de prendre connaissance de toute instruction spécifique liée à l'utilisation de ce type d'équipement pour l'achat de vos véhicules. Effectuez le chargement dans une zone bien aérée. NE PAS faire fonctionner à proximité de liquides ou de gaz inflammables. NE PAS laisser les fixations se toucher ou toucher le châssis. NE PAS connecter les fixations à un autre objet métallique. NE PAS croiser les fils d'alimentation du chargeur à la batterie Assurez-vous que le côté positif (+/ROUGE) est bien connecté au côté positif et que le côté négatif (-/NOIR) est connecté au côté négatif. NE PAS tirer les câbles ou les fils au niveau de la borne de la batterie. NE PAS tirer ou déplacer le chargeur par le câble d'alimentation. NE PAS retirer la fiche sans la prise en compte. NE PAS utiliser le câble si les câbles, les fiches ou les fils sont usés ou endommagés. Tout élément défectueux doit être immédiatement réparé ou remplacé par un technicien qualifié. NE PAS utiliser le chargeur pour une tâche autre que celle pour laquelle il a été conçu. NE PAS couvrir ou obstruer les ouïes ou la ventilation du chargeur. NE PAS charger des batteries de différentes capacités en même temps ou décharger les niveaux en même temps. 1) Téléchargez les instructions. 2) Instructions pour l'alimentation de la batterie. 3) Instructions pour le test d'alternateur. 4) Sélection de la langue. 5) Écran LCD. 6) Mode. 7) Bouton d'activation du déroulement du menu. 8) Réglage du déroulement du menu. 9) Sélectionner

(I) PERICOLO! LE BATTERIE A PIOMBE GENERANO GAS ESPLOSIVO DURANTE IL NORMALE FUNZIONAMENTO. PER QUESTA RAGIONE, È IMPORTANTE LEGGERE E SEGUIRE ATTENTAMENTE QUESTE ISTRUZIONI DURANTE L'UTILIZZO DELL'APPARECCHIO DI CARICAMENTO. ATTENZIONE! I veicoli moderni contengono ari sistemi elettronici. Consultare il produttore del veicolo per istruzioni specifiche sull'utilizzo di questo tipo di apparecchi su ogni veicolo. Ricaricare in una zona ben ventilata. NON utizzare vicino a liquidi o gas infiammabili. NON toccare i morsetti né tenere o permettere che le siano vicino toccare. NON connettere i morsetti tramite un altro oggetto metallico. NON connettere trasversalmente i cavi di alimentazione dai caricatorie alla batteria. Assicurarsi che l'uscita positiva (+/ROSSA) sia connessa al polo positivo e che l'uscita negativa (-/NERA) sia connessa al polo negativo. NON tirare i cavi o i morsetti dai terminali della batteria. NON tirare o trascinare il caricabatterie per il cavo di alimentazione. NON tirare la spina dalla presa tramite il cavo. NON utilizzare cavi, spine o morsetti danneggiati o consumati. Gli elementi difettosi devono essere immediatamente riparati o sostituiti da un tecnico qualificato. NON utilizzare il caricabatterie per scopi esterni alla sua progettazione. NON coprire o ostruire la griglia di ventilazione o la ventola dei caricatori. NON ricaricare contemporaneamente batterie con capacità o livelli di scarica differenti. 1) Istruzioni di ricarica. 2) Istruzioni alimentazione batteria. 3) Istruzioni test alternatore. 4) Selezione lingua. 5) Schermo LCD. 6) Modalità. 7) Attivazione del parametro di scorrimento del menu. 8) Regolazione del valore di scorrimento del menu. 9) Selezionare

(E) ¡PELIGRO! TENGA EN CUENTA QUE LAS BATERÍAS DE PLOMO-ACIDO GENERAN GASES EXPLOSIVOS DURANTE EL FUNCIONAMIENTO NORMAL DE LA BATERIA. POR ESTE MOTIVO, ES MUY IMPORTANTE LEER Y SEGUIR ATENTAMENTE ESTAS INSTRUCCIONES CADA VEZ QUE UTILICE EL DISPOSITIVO DE CARGA. ¡ADVERTENCIA! Los vehículos modernos incluyen numerosos sistemas electrónicos. Es necesario que consulte al fabricante de su vehículo si existen unas instrucciones específicas en relación con el uso de este tipo de dispositivos en los distintos vehículos. Efectúe la carga en un lugar bien ventilado. NO ponga en funcionamiento cerca de líquidos o gases inflamables. NO toque las abrazaderas unidas ni deje que toquen el chasis. NO conecte los cables mediante otro objeto metálico. NO haga una conexión cruzada de los cables de alimentación del cargador a la batería. Asegúrese de que el borne positivo (+/ROJO) está conectado al borne positivo y el negativo (-/NEGRO) al negativo. NO tire de los cables o las abrazaderas de los terminales de la batería. NO tire del cable de alimentación y NO lo utilice para transportar el cargador. NO extraiga el conector de la toma con el cable. NO utilice cables, conectores ni abrazaderas que estén gastados o deteriorados. Cualquier pieza defectuosa deberá repararse de inmediato o sustituirse a través de un técnico cualificado. NO utilice el cargador para ninguna tarea para la cual no ha sido diseñado. NO cubra ni obstruya las rejillas o el ventilador de refrigeración del cargador. NO cargue al mismo tiempo baterías de diferente capacidad o con distintos niveles de descarga. 1) Instrucciones para la carga. 2) Instrucciones de carga de la batería. 3) Instrucciones de comprobación del alternador. 4) Selección del idioma. 5) Pantalla LCD. 6) Modo. 7) Cambio de parámetro para desplazamiento de menu. 8) Ajuste del valor de desplazamiento de menu. 9) Seleccionar

(P) PERIGO! TENHA EM ATENÇÃO QUE BATERIAS DE CHUMBO-ACIDO GERAM GASES EXPLOSIVOS DURANTE O FUNCIONAMENTO NORMAL DA BATERIA. POR ESTE MOTIVO É MUITO IMPORTANTE LER E SEGUIR ESTAS INSTRUÇÕES CUIDADOSAMENTE, CADA VEZ QUE UTILIZAR O EQUIPAMENTO DE CARGA. AVISO! Os veículos modernos contêm extensos sistemas eletrônicos. É necessário verificar com o fabricante do veículo se existem instruções específicas para a utilização deste tipo de equipamento em cada veículo. Carregue em área bem ventilada. NÃO utilize perto de líquidos ou gases inflamáveis. NÃO toque em abraçadeiras unidas e não permita tocar no chassi. NÃO ligue as abraçadeiras mediante um outro objeto metálico. NÃO faça uma conexão cruzada de os cabos de alimentação do carregador a a bateria. Assure-se que o positivo (+/VERMELHO) está ligado ao positivo e o negativo (-/PRETO) está ligado ao negativo. NÃO puxe os cabos ou abraçadeiras das terminais das baterias. NÃO puxe ou transporte o carregador pelo cabo de alimentação. NÃO puxe a ficha da tomada pelo cabo. NÃO utilize fichas, abraçadeiras ou cabos gastos ou danificados. Qualquer item defeituoso deve ser imediatamente reparado ou substituído por um técnico qualificado. NÃO utilize o carregador para uma tarefa para a qual não tenha sido projetado. NÃO cubra ou obstrua as persianas de ventilação ou o ventilador do carregador. NÃO carregue ao mesmo tempo baterias de diferentes capacidades ou níveis de descarga. 1) Instruções de carregamento. 2) Instruções para a alimentação da bateria. 3) Instruções para o teste do alternador. 4) Seleção do idioma. 5) Ecrã LCD. 6) Modo. 7) Menu Alternar parâmetros. 8) Menu Ajuste do valor. 9) Seleccionar

(GR) ΚΙΝΔΥΝΟΣ ΠΡΟΣΧΥΣ. ΟΙ ΜΠΑΤΗΡΙΕΣ ΜΟΛΥΒΔΟΥ-ΟΞΕΩΣ ΠΑΡΑΓΟΥΝ ΕΚΦΡΗΤΙΚΑ ΑΕΡΙΑ ΚΑΤΑ ΤΗ ΛΕΙΤΟΥΡΓΙΑ ΤΗΣ ΜΠΑΤΗΡΙΑΣ. ΓΙΑ ΤΟ ΛΟΓΟ ΑΥΤΟ, ΕΙΝΑΙ ΠΟΛΥ ΣΗΜΑΝΤΙΚΟ ΝΑ ΔΙΑΒΑΣΕΤΕ ΚΑΙ ΝΑ ΑΚΟΛΟΥΘΗΣΕΤΕ ΑΥΤΕΣ ΤΙΣ ΟΔΗΓΙΕΣ ΜΕ ΠΡΟΣΟΧΗ, ΚΑΘΕ ΦΟΡΑ ΠΟΥ ΧΡΗΣΙΜΟΠΟΙΕΙΣ ΤΟΝ ΕΞΟΠΛΙΣΜΟ ΦΟΡΤΙΣΗΣ. ΠΡΟΕΙΔΟΠΟΙΟΥΜΕ ΓΙΑ ΤΟ ΟΧΛΟΥΡΟ ΟΧΛΟΤΟ ΠΕΡΙΟΧΟΥ ΠΛΗΚΤΟΚΟΝΟ ΣΥΣΤΗΜΑΤΟ ΕΠΕΚΤΑΣΗΣ. ΑΠΟΓΕΙΝΕΙΤΕ ΝΑ ΕΛΕΓΧΕΤΕ ΤΗΝ ΤΟΚΙΜΟΤΗΤΑ ΤΩΝ ΟΧΛΟΤΩΝ. ΜΕ ΤΗΝ ΟΧΛΟΤΟΜΕΤΡΙΑ ΕΙΝΑΙ ΠΡΟΒΛΕΠΟΜΕΝΗ Η ΧΡΗΣΗ ΑΥΤΟΥ ΤΟΥ ΤΥΠΟΥ ΕΞΟΠΛΙΣΜΟ Ε ΚΑΘΕ ΟΧΛΟ. ΠΡΑΓΜΑΤΟΠΟΙΗΣΤΕ ΦΟΡΤΙΣΗ ΕΝ ΚΑΛΩ ΑΣΦΕΚΟΜΕΝΟ ΧΩΡΟ. ΜΗΝ ΧΡΗΣΙΜΟΠΟΙΕΙΣ ΚΟΝΤΑ ΣΕ ΕΥΚΛΕΙΣΤΑ ΥΡΑΤΑ ΕΙΝΑΙ. ΜΗΝ ΑΓΙΧΕΤΕ ΤΟΥΣ ΟΧΛΗΤΡΕΣ ΜΕΤΙ Η ΜΗΝ ΟΦΙΣΤΕΙΤΕ ΝΑ ΟΧΛΟΤΟ ΤΟ ΠΛΩΜΟ. ΜΗΝ ΟΧΛΟΤΟ ΤΟΥΣ ΟΧΛΗΤΡΕΣ ΜΕ ΣΥΣΤΗΜΑΤΟ ΜΕΤΑ ΤΟΝ ΟΧΛΟΤΟΜΕΤΡΟ. ΜΗΝ ΔΙΑΧΩΡΙΣΕΤΕ ΤΟΥΣ ΟΧΛΗΤΡΕΣ ΑΠΟ ΦΟΡΤΙΣΤΗ ΕΣ ΜΠΑΤΗΡΙΕΣ. ΒΕΒΑΙΩΣΕΤΕ ΟΤΙ ΤΟ ΘΕΤΙΚΟ (+/RED) ΣΥΝΔΕΘΕΙ ΜΕ ΤΟ ΘΕΤΙΚΟ ΚΑΙ ΤΟ ΑΡΝΗΤΙΚΟ (-/BLACK) ΕΙΝΑΙ ΣΥΝΔΕΘΕΙΜΕΝΟ ΜΕ ΤΟ ΑΡΝΗΤΙΚΟ. ΜΗΝ ΘΡΑΨΕΤΕ ΤΑ ΚΑΛΩΔΙΑ Η ΤΟΥΣ ΟΧΛΗΤΡΕΣ ΑΠΟ ΤΟΥΣ ΑΚΡΟΘΕΤΕΣ ΤΗΣ ΜΠΑΤΗΡΙΑΣ. ΜΗΝ ΘΡΑΨΕΤΕ Η ΜΕΤΑΦΕΡΕΤΕ ΤΟ ΦΟΡΤΙΣΤΗ ΑΠΟ ΤΟ ΚΑΛΩΔΙΟ ΤΗΣ ΦΡΟΦΟΔΟΣΙΑΣ. ΜΗΝ ΘΡΑΨΕΤΕ ΤΟ ΒΡΟΧΟ ΑΠΟ ΤΗΝ ΠΙΣΤΑ ΑΠΟ ΤΟ ΚΑΛΩΔΙΟ. ΜΗΝ ΧΡΗΣΙΜΟΠΟΙΕΙΣ ΦΑΡΜΑΚΗ Η ΚΑΤΕΡΓΑΜΕΝΑ ΚΑΛΩΔΙΑ, ΒΡΟΧΟΤΑ Η ΕΙ ΣΦΗΚΤΡΕΙΣ. ΚΑΘΕ ΕΛΑΤΤΩΜΑΤΙΚΟ ΟΧΛΟΤΟΜΕΤΡΟ ΠΡΕΠΕΙ ΝΑ ΕΠΙΣΚΕΦΕΤΑΙ ΑΜΕΣΩΣ ΚΑΙ ΝΑ ΑΝΤΙΚΑΘΙΣΤΑΤΑΙ ΑΠΟ ΕΞΕΙΣΜΕΝΟΜΕΝΟ ΤΕΧΝΙΚΟ. ΜΗΝ ΧΡΗΣΙΜΟΠΟΙΕΙΣ ΤΟΝ ΦΟΡΤΙΣΤΗ ΓΙΑ ΜΙΑ ΕΡΓΑΣΙΑ ΓΙΑ ΤΗΝ ΟΠΟΙΑ ΔΕΝ ΠΡΟΟΡΙΣΤΑΙ. ΜΗΝ ΚΑΛΩΤΕΙΤΕ Η ΣΦΗΚΟΙΤΕ ΤΙΣ ΠΕΡΙΟΔΕΣ ΕΞΕΙΣΜΟΤΟ ΤΩΝ ΦΟΡΤΙΣΤΗ Η ΤΟΝ ΑΝΕΜΙΣΤΗΡΑ. ΜΗΝ ΦΟΡΤΙΣΤΕ ΤΑΥΤΟΝΟΜΑ ΜΠΑΤΗΡΙΑΣ ΔΙΑΦΟΡΕΤΙΚΗΣ ΧΑΡΗΚΤΗΡΙΣΤΙΚΟΤΗΤΟ Η ΣΤΑΘΙΣΕΣ ΕΚΦΟΡΤΙΣΤΟ. 1) ΟΧΛΗΤΕΣ ΦΟΡΤΙΣΤΟ. 2) ΟΧΛΗΤΕΣ ΦΡΟΦΟΔΟΣΙΑΣ ΜΠΑΤΗΡΙΑΣ. 3) ΟΧΛΗΤΕΣ ΟΧΛΟΤΟΜΕΤΡΟ ΕΥΚΛΕΙΣΤΟ. 4) ΕΠΙΛΟΓΗ ΓΛΩΣΣΟ. 5) ΟΘΟΝΗ LCD. 6) ΛΟΓΟΤΥΠΟ. 7) ΕΥΛΟΓΙΑΥ ΠΑΡΑΜΕΤΡΟΤΟ ΚΑΛΩΣΗ ΜΕΝΟ. 8) ΡΟΘΙΣΜΟ ΤΥΠΟΤΟ ΚΑΛΩΣΗ ΜΕΝΟ. 9) ΕΠΙΛΟΓΗ

(NL) GEVAAR! OPGELET, LOODZURENIGES WERKEN EXPLOSIEVE GASEN OP TIJDENS NORMALE OCHLADING. VAN DIESEM GRUND IS HET ONVERMIDDELIJK, DAT U ZICH BIJ VERWENDING DEZER INSTRUCIES ZORGVULDIG TE LEZEN EN TE VOLGEN. WAARSCHUWING! Moderne voertuigen bevatten uitgebreide elektronische systemen. U bent verplicht om te bij de voertuigfabrikant na te vragen of er specifieke instructies zijn wat betreft dit soort uitsluiting van het voertuig. Laad op in een goed geventileerd gebied. NIET bedienen nabij ontvlambare vloeistoffen of gassen. NIET de klammern tegelijk aansluiten of het chassis aan laten raken. NIET de klammern via een ander metaal voorwerp aansluiten. NIET voedingsdraden aansluiten aansluiten van onder of aan de Zons. NIET de kabels van de accu's met elkaar verbinden. NIET aan het snoer van de oplader trekken of de oplader aan het snoer optillen. NIET de stekker uit het contact halen door aan het snoer te trekken. NIET beschadigde of versleten kabels, stekkers, of klammern gebruiken Een niet-werkend onderdeel moet onmiddellijk door een gekwalificeerd monteur worden gerepareerd of vervangen. NIET de oplader ergens anders gebruiken dan waarvoor het is ontworpen. NIET de klammern of de kabels van de accu's met elkaar verbinden. NIET tegelijkertijd accu's van verschillende vermogens of opladniveaus aansluiten. 1) Opladinstrucities. 2) Instructies voor batterijvoeding. 3) Instructies voor alternatortest. 4) Taalkoze. 5) LCD-scherm. 6) Modus. 7) Parameterwisselknop voor scrollen menu. 8) Waarde-afstelling voor scrollen menu. 9) Selecteren

(S) FAREI OBSERVA AT BLYVBATTERIER VIKERER EXPLOVISA GASER VID NORMAL ANVÄNDNING. AV DENNA ANLEDNING ÄR DET MYCKET VIKTIGT ATT LÄSA OCH FÖLJA DENNA INSTRUKTIONER NOGRANT VARJE GÅNG DU ANVÄNDER LADDNINGSTRUSTNINGEN. VARNING! Moderna fordon innehåller omfattande elektroniska system. Du måste befordrattillverkaren om specifika anvisningar vid användning av denna typ av utrustning på det ord. Laddning ska ske på en välventilerad plats. Får INTE användas i närheten av brandfarliga vätskor eller gaser. Klämmorna får INTE bäras eller dras i strömkablar. Dra INTE ut kontaktlän från utgående till kabeln. Använd INTE silftra eller skadade kablar, kontakter eller klämmor. Defekta kablar ska omedelbart repareras eller ersättas av en behörig tekniker. Använd INTE klämmorna för att koppla till annat utrustningsobjekt än det som är avsett för. Laddningsnivån ska alltid vara korrekt. Klämmorna får inte användas för att koppla till andra batterier. Klämmorna får inte användas för att koppla till andra batterier med olika kapacitet eller utladdningsnivåer samtidigt. 1) Laddningsinstruktioner. 2) Instruktioner för batteriförsörjning. 3) Instruktioner för generatortest. 4) Val av språk. 5) LCD-skärm. 6) Läge. 7) Växla mellan menyladdningsparametrar. 8) Justering av menyladdningsparametrar. 9) Välg

(FIN) VAARA! HUOMAA, ETTÄ LYIJYAKKUPAKUUT TUOTTAVAT RÄJÄHTÄVIÄ KAASIIJA NORMAALIN KÄYTTÖN AIKANA. TÄSTÄ SYSTÄMÄ ON ERITÄIN TÄRKEÄLLÄ VUOKA JA NUODATTAMA NÄITÄ OHEIITA HUOLLELLEISTE AIKANA, KUIN KÄYTTÄT LAATUSAITTEITA. VAROITUS! Nykyaikaisissa ajoneuvoissa on paljon elektronisia järjestelmiä. Sinun tulee tarkistaa ajoneuvon valmistajalta tämmötyyppisten varusteiden käyttöä koskevat erityisohjeet kussakin ajoneuvossa. Lataa hyvin ventiloituun alueeseen. ÄLÄ käytä liittimiä toisiinsa nestettä tai kassuissa. ÄLÄ kosketa puristimia toisiinsa tai anna niiden koskettaa runkoa. ÄLÄ käytä liittimiä toisiinsa toisen metalliesineen kautta. ÄLÄ kytke latauskaikki akkujen viirtajoihin yhteen. Varmista, että pluskaapeli (+/PUNAINEN) on kytketty plusaan ja miinuskaapeli (-/MUSTA) on kytketty miinukseen. ÄLÄ vedä kaapelia tai puristimia irti akun liittimestä. ÄLÄ vedä tai kannata laturin virtakäpäläistä. ÄLÄ vedä pistoketta pistotrasaan kosketta kappaleita toisiinsa. Lataa hyvin ventiloituun alueeseen. ÄLÄ käytä liittimiä toisiinsa varusteiden välillä. ÄLÄ käytä liittimiä toisiinsa nestettä tai kassuissa. ÄLÄ kosketa puristimia toisiinsa tai anna niiden koskettaa runkoa. ÄLÄ käytä liittimiä toisiinsa toisen metalliesineen kautta. ÄLÄ kytke latauskaikki akkujen viirtajoihin yhteen. Varmista, että pluskaapeli (+/PUNAINEN) on kytketty plusaan ja miinuskaapeli (-/MUSTA) on kytketty miinukseen. ÄLÄ vedä kaapelia tai puristimia irti akun liittimestä. ÄLÄ vedä tai kannata laturin virtakäpäläistä. ÄLÄ vedä pistoketta pistotrasaan kosketta kappaleita toisiinsa. Lataa hyvin ventiloituun alueeseen. ÄLÄ käytä liittimiä toisiinsa varusteiden välillä. ÄLÄ käytä liittimiä toisiinsa nestettä tai kassuissa. ÄLÄ kosketa puristimia toisiinsa tai anna niiden koskettaa runkoa. ÄLÄ käytä liittimiä toisiinsa toisen metalliesineen kautta. ÄLÄ kytke latauskaikki akkujen viirtajoihin yhteen. Varmista, että pluskaapeli (+/PUNAINEN) on kytketty plusaan ja miinuskaapeli (-/MUSTA) on kytketty miinukseen. ÄLÄ vedä kaapelia tai puristimia irti akun liittimestä. ÄLÄ vedä tai kannata laturin virtakäpäläistä. ÄLÄ vedä pistoketta pistotrasaan kosketta kappaleita toisiinsa. Lataa hyvin ventiloituun alueeseen. ÄLÄ käytä liittimiä toisiinsa varusteiden välillä. ÄLÄ käytä liittimiä toisiinsa nestettä tai kassuissa. ÄLÄ kosketa puristimia toisiinsa tai anna niiden koskettaa runkoa. ÄLÄ käytä liittimiä toisiinsa toisen metalliesineen kautta. ÄLÄ kytke latauskaikki akkujen viirtajoihin yhteen. Varmista, että pluskaapeli (+/PUNAINEN) on kytketty plusaan ja miinuskaapeli (-/MUSTA) on kytketty miinukseen. ÄLÄ vedä kaapelia tai puristimia irti akun liittimestä. ÄLÄ vedä tai kannata laturin virtakäpäläistä. ÄLÄ vedä pistoketta pistotrasaan kosketta kappaleita toisiinsa. Lataa hyvin ventiloituun alueeseen. ÄLÄ käytä liittimiä toisiinsa varusteiden välillä. ÄLÄ käytä liittimiä toisiinsa nestettä tai kassuissa. ÄLÄ kosketa puristimia toisiinsa tai anna niiden koskettaa runkoa. ÄLÄ käytä liittimiä toisiinsa toisen metalliesineen kautta. ÄLÄ kytke latauskaikki akkujen viirtajoihin yhteen. Varmista, että pluskaapeli (+/PUNAINEN) on kytketty plusaan ja miinuskaapeli (-/MUSTA) on kytketty miinukseen. ÄLÄ vedä kaapelia tai puristimia irti akun liittimestä. ÄLÄ vedä tai kannata laturin virtakäpäläistä. ÄLÄ vedä pistoketta pistotrasaan kosketta kappaleita toisiinsa. Lataa hyvin ventiloituun alueeseen. ÄLÄ käytä liittimiä toisiinsa varusteiden välillä. ÄLÄ käytä liittimiä toisiinsa nestettä tai kassuissa. ÄLÄ kosketa puristimia toisiinsa tai anna niiden koskettaa runkoa. ÄLÄ käytä liittimiä toisiinsa toisen metalliesineen kautta. ÄLÄ kytke latauskaikki akkujen viirtajoihin yhteen. Varmista, että pluskaapeli (+/PUNAINEN) on kytketty plusaan ja miinuskaapeli (-/MUSTA) on kytketty miinukseen. ÄLÄ vedä kaapelia tai puristimia irti akun liittimestä. ÄLÄ vedä tai kannata laturin virtakäpäläistä. ÄLÄ vedä pistoketta pistotrasaan kosketta kappaleita toisiinsa. Lataa hyvin ventiloituun alueeseen. ÄLÄ käytä liittimiä toisiinsa varusteiden välillä. ÄLÄ käytä liittimiä toisiinsa nestettä tai kassuissa. ÄLÄ kosketa puristimia toisiinsa tai anna niiden koskettaa runkoa. ÄLÄ käytä liittimiä toisiinsa toisen metalliesineen kautta. ÄLÄ kytke latauskaikki akkujen viirtajoihin yhteen. Varmista, että pluskaapeli (+/PUNAINEN) on kytketty plusaan ja miinuskaapeli (-/MUSTA) on kytketty miinukseen. ÄLÄ vedä kaapelia tai puristimia irti akun liittimestä. ÄLÄ vedä tai kannata laturin virtakäpäläistä. ÄLÄ vedä pistoketta pistotrasaan kosketta kappaleita toisiinsa. Lataa hyvin ventiloituun alueeseen. ÄLÄ käytä liittimiä toisiinsa varusteiden välillä. ÄLÄ käytä liittimiä toisiinsa nestettä tai kassuissa. ÄLÄ kosketa puristimia toisiinsa tai anna niiden koskettaa runkoa. ÄLÄ käytä liittimiä toisiinsa toisen metalliesineen kautta. ÄLÄ kytke latauskaikki akkujen viirtajoihin yhteen. Varmista, että pluskaapeli (+/PUNAINEN) on kytketty plusaan ja miinuskaapeli (-/MUSTA) on kytketty miinukseen. ÄLÄ vedä kaapelia tai puristimia irti akun liittimestä. ÄLÄ vedä tai kannata laturin virtakäpäläistä. ÄLÄ vedä pistoketta pistotrasaan kosketta kappaleita toisiinsa. Lataa hyvin ventiloituun alueeseen. ÄLÄ käytä liittimiä toisiinsa varusteiden välillä. ÄLÄ käytä liittimiä toisiinsa nestettä tai kassuissa. ÄLÄ kosketa puristimia toisiinsa tai anna niiden koskettaa runkoa. ÄLÄ käytä liittimiä toisiinsa toisen metalliesineen kautta. ÄLÄ kytke latauskaikki akkujen viirtajoihin yhteen. Varmista, että pluskaapeli (+/PUNAINEN) on kytketty plusaan ja miinuskaapeli (-/MUSTA) on kytketty miinukseen. ÄLÄ vedä kaapelia tai puristimia irti akun liittimestä. ÄLÄ vedä tai kannata laturin virtakäpäläistä. ÄLÄ vedä pistoketta pistotrasaan kosketta kappaleita toisiinsa. Lataa hyvin ventiloituun alueeseen. ÄLÄ käytä liittimiä toisiinsa varusteiden välillä. ÄLÄ käytä liittimiä toisiinsa nestettä tai kassuissa. ÄLÄ kosketa puristimia toisiinsa tai anna niiden koskettaa runkoa. ÄLÄ käytä liittimiä toisiinsa toisen metalliesineen kautta. ÄLÄ kytke latauskaikki akkujen viirtajoihin yhteen. Varmista, että pluskaapeli (+/PUNAINEN) on kytketty plusaan ja miinuskaapeli (-/MUSTA) on kytketty miinukseen. ÄLÄ vedä kaapelia tai puristimia irti akun liittimestä. ÄLÄ vedä tai kannata laturin virtakäpäläistä. ÄLÄ vedä pistoketta pistotrasaan kosketta kappaleita toisiinsa. Lataa hyvin ventiloituun alueeseen. ÄLÄ käytä liittimiä toisiinsa varusteiden välillä. ÄLÄ käytä liittimiä toisiinsa nestettä tai kassuissa. ÄLÄ kosketa puristimia toisiinsa tai anna niiden koskettaa runkoa. ÄLÄ käytä liittimiä toisiinsa toisen metalliesineen kautta. ÄLÄ kytke latauskaikki akkujen viirtajoihin yhteen. Varmista, että pluskaapeli (+/PUNAINEN) on kytketty plusaan ja miinuskaapeli (-/MUSTA) on kytketty miinukseen. ÄLÄ vedä kaapelia tai puristimia irti akun liittimestä. ÄLÄ vedä tai kannata laturin virtakäpäläistä. ÄLÄ vedä pistoketta pistotrasaan kosketta kappaleita toisiinsa. Lataa hyvin ventiloituun alueeseen. ÄLÄ käytä liittimiä toisiinsa varusteiden välillä. ÄLÄ käytä liittimiä toisiinsa nestettä tai kassuissa. ÄLÄ kosketa puristimia toisiinsa tai anna niiden koskettaa runkoa. ÄLÄ käytä liittimiä toisiinsa toisen metalliesineen kautta. ÄLÄ kytke latauskaikki akkujen viirtajoihin yhteen. Varmista, että pluskaapeli (+/PUNAINEN) on kytketty plusaan ja miinuskaapeli (-/MUSTA) on kytketty miinukseen. ÄLÄ vedä kaapelia tai puristimia irti akun liittimestä. ÄLÄ vedä tai kannata laturin virtakäpäläistä. ÄLÄ vedä pistoketta pistotrasaan kosketta kappaleita toisiinsa. Lataa hyvin ventiloituun alueeseen. ÄLÄ käytä liittimiä toisiinsa varusteiden välillä. ÄLÄ käytä liittimiä toisiinsa nestettä tai kassuissa. ÄLÄ kosketa puristimia toisiinsa tai anna niiden koskettaa runkoa. ÄLÄ käytä liittimiä toisiinsa toisen metalliesineen kautta. ÄLÄ kytke latauskaikki akkujen viirtajoihin yhteen. Varmista, että pluskaapeli (+/PUNAINEN) on kytketty plusaan ja miinuskaapeli (-/MUSTA) on kytketty miinukseen. ÄLÄ vedä kaapelia tai puristimia irti akun liittimestä. ÄLÄ vedä tai kannata laturin virtakäpäläistä. ÄLÄ vedä pistoketta pistotrasaan kosketta kappaleita toisiinsa. Lataa hyvin ventiloituun alueeseen. ÄLÄ käytä liittimiä toisiinsa varusteiden välillä. ÄLÄ käytä liittimiä toisiinsa nestettä tai kassuissa. ÄLÄ kosketa puristimia toisiinsa tai anna niiden koskettaa runkoa. ÄLÄ käytä liittimiä toisiinsa toisen metalliesineen kautta. ÄLÄ kytke latauskaikki akkujen viirtajoihin yhteen. Varmista, että pluskaapeli (+/PUNAINEN) on kytketty plusaan ja miinuskaapeli (-/MUSTA) on kytketty miinukseen. ÄLÄ vedä kaapelia tai puristimia irti akun liittimestä. ÄLÄ vedä tai kannata laturin virtakäpäläistä. ÄLÄ vedä pistoketta pistotrasaan kosketta kappaleita toisiinsa. Lataa hyvin ventiloituun alueeseen. ÄLÄ käytä liittimiä toisiinsa varusteiden välillä. ÄLÄ käytä liittimiä toisiinsa nestettä tai kassuissa. ÄLÄ kosketa puristimia toisiinsa tai anna niiden koskettaa runkoa. ÄLÄ käytä liittimiä toisiinsa toisen metalliesineen kautta. ÄLÄ kytke latauskaikki akkujen viirtajoihin yhteen. Varmista, että pluskaapeli (+/PUNAINEN) on kytketty plusaan ja miinuskaapeli (-/MUSTA) on kytketty miinukseen. ÄLÄ vedä kaapelia tai puristimia irti akun liittimestä. ÄLÄ vedä tai kannata laturin virtakäpäläistä. ÄLÄ vedä pistoketta pistotrasaan kosketta kappaleita toisiinsa. Lataa hyvin ventiloituun alueeseen. ÄLÄ käytä liittimiä toisiinsa varusteiden välillä. ÄLÄ käytä liittimiä toisiinsa nestettä tai kassuissa. ÄLÄ kosketa puristimia toisiinsa tai anna niiden koskettaa runkoa. ÄLÄ käytä liittimiä toisiinsa toisen metalliesineen kautta. ÄLÄ kytke latauskaikki akkujen viirtajoihin yhteen. Varmista, että pluskaapeli (+/PUNAINEN) on kytketty plusaan ja miinuskaapeli (-/MUSTA) on kytketty miinukseen. ÄLÄ vedä kaapelia tai puristimia irti akun liittimestä. ÄLÄ vedä tai kannata laturin virtakäpäläistä. ÄLÄ vedä pistoketta pistotrasaan kosketta kappaleita toisiinsa. Lataa hyvin ventiloituun alueeseen. ÄLÄ käytä liittimiä toisiinsa varusteiden välillä. ÄLÄ käytä liittimiä toisiinsa nestettä tai kassuissa. ÄLÄ kosketa puristimia toisiinsa tai anna niiden koskettaa runkoa. ÄLÄ käytä liittimiä toisiinsa toisen metalliesineen kautta. ÄLÄ kytke latauskaikki akkujen viirtajoihin yhteen. Varmista, että pluskaapeli (+/PUNAINEN) on kytketty plusaan ja miinuskaapeli (-/MUSTA) on kytketty miinukseen. ÄLÄ vedä kaapelia tai puristimia irti akun liittimestä. ÄLÄ vedä tai kannata laturin virtakäpäläistä. ÄLÄ vedä pistoketta pistotrasaan kosketta kappaleita toisiinsa. Lataa hyvin ventiloituun alueeseen. ÄLÄ käytä liittimiä toisiinsa varusteiden välillä. ÄLÄ käytä liittimiä toisiinsa nestettä tai kassuissa. ÄLÄ kosketa puristimia toisiinsa tai anna niiden koskettaa runkoa. ÄLÄ käytä liittimiä toisiinsa toisen metalliesineen kautta. ÄLÄ kytke latauskaikki akkujen viirtajoihin yhteen. Varmista, että pluskaapeli (+/PUNAINEN) on kytketty plusaan ja miinuskaapeli (-/MUSTA) on kytketty miinukseen. ÄLÄ vedä kaapelia tai puristimia irti akun liittimestä. ÄLÄ vedä tai kannata laturin virtakäpäläistä. ÄLÄ vedä pistoketta pistotrasaan kosketta kappaleita toisiinsa. Lataa hyvin ventiloituun alueeseen. ÄLÄ käytä liittimiä toisiinsa varusteiden välillä. ÄLÄ käytä liittimiä toisiinsa nestettä tai kassuissa. ÄLÄ kosketa puristimia toisiinsa tai anna niiden koskettaa runkoa. ÄLÄ käytä liittimiä toisiinsa toisen metalliesineen kautta. ÄLÄ kytke latauskaikki akkujen viirtajoihin yhteen. Varmista, että pluskaapeli (+/PUNAINEN) on kytketty plusaan ja miinuskaapeli (-/MUSTA) on kytketty miinukseen. ÄLÄ vedä kaapelia tai puristimia irti akun liittimestä. ÄLÄ vedä tai kannata laturin virtakäpäläistä. ÄLÄ vedä pistoketta pistotrasaan kosketta kappaleita toisiinsa. Lataa hyvin ventiloituun alueeseen. ÄLÄ käytä liittimiä toisiinsa varusteiden välillä. ÄLÄ käytä liittimiä toisiinsa nestettä tai kassuissa. ÄLÄ kosketa puristimia toisiinsa tai anna niiden koskettaa runkoa. ÄLÄ käytä liittimiä toisiinsa toisen metalliesineen kautta. ÄLÄ kytke latauskaikki akkujen viirtajoihin yhteen. Varmista, että pluskaapeli (+/PUNAINEN) on kytketty plusaan ja miinuskaapeli (-/MUSTA) on kytketty miinukseen. ÄLÄ vedä kaapelia tai puristimia irti akun liittimestä. ÄLÄ vedä tai kannata laturin virtakäpäläistä. ÄLÄ vedä pistoketta pistotrasaan kosketta kappaleita toisiinsa. Lataa hyvin ventiloituun alueeseen. ÄLÄ käytä liittimiä toisiinsa varusteiden välillä. ÄLÄ käytä liittimiä toisiinsa nestettä tai kassuissa. ÄLÄ kosketa puristimia toisiinsa tai anna niiden koskettaa runkoa. ÄLÄ käytä liittimiä toisiinsa toisen metalliesineen kautta. ÄLÄ kytke latauskaikki akkujen viirtajoihin yhteen. Varmista, että pluskaapeli (+/PUNAINEN) on kytketty plusaan ja miinuskaapeli (-/MUSTA) on kytketty miinukseen. ÄLÄ vedä kaapelia tai puristimia irti akun liittimestä. ÄLÄ vedä tai kannata laturin virtakäpäläistä. ÄLÄ vedä pistoketta pistotrasaan kosketta kappaleita toisiinsa. Lataa hyvin ventiloituun alueeseen. ÄLÄ käytä liittimiä toisiinsa varusteiden välillä. ÄLÄ käytä liittimiä toisiinsa nestettä tai kassuissa. ÄLÄ kosketa puristimia toisiinsa tai anna niiden koskettaa runkoa. ÄLÄ käytä liittimiä toisiinsa toisen metalliesineen kautta. ÄLÄ kytke latauskaikki akkujen viirtajoihin yhteen. Varmista, että pluskaapeli (+/PUNAINEN) on kytketty plusaan ja miinuskaapeli (-/MUSTA) on kytketty miinukseen. ÄLÄ vedä kaapelia tai puristimia irti akun liittimestä. ÄLÄ vedä tai kannata laturin virtakäpäläistä. ÄLÄ vedä pistoketta pistotrasaan kosketta kappaleita toisiinsa. Lataa hyvin ventiloituun alueeseen. ÄLÄ käytä liittimiä toisiinsa varusteiden välillä. ÄLÄ käytä liittimiä toisiinsa nestettä tai kassuissa. ÄLÄ kosketa puristimia toisiinsa tai anna niiden koskettaa runkoa. ÄLÄ käytä liittimiä toisiinsa toisen metalliesineen kautta. ÄLÄ kytke latauskaikki akkujen viirtajoihin yhteen. Varmista, että pluskaapeli (+/PUNAINEN) on kytketty plusaan ja miinuskaapeli (-/MUSTA) on kytketty miinukseen. ÄLÄ vedä kaapelia tai puristimia irti akun liittimestä. ÄLÄ vedä tai kannata laturin virtakäpäläistä. ÄLÄ vedä pistoketta pistotrasaan kosketta kappaleita toisiinsa. Lataa hyvin ventiloituun alueeseen. ÄLÄ käytä liittimiä toisiinsa varusteiden välillä. ÄLÄ käytä liittimiä toisiinsa nestettä tai kassuissa. ÄLÄ kosketa puristimia toisiinsa tai anna niiden koskettaa runkoa. ÄLÄ käytä liittimiä toisiinsa toisen metalliesineen kautta. ÄLÄ kytke latauskaikki akkujen viirtajoihin yhteen. Varmista, että pluskaapeli (+/PUNAINEN) on kytketty plusaan ja miinuskaapeli (-/MUSTA) on kytketty miinukseen. ÄLÄ vedä kaapelia tai puristimia irti akun liittimestä. ÄLÄ vedä tai kannata laturin virtakäpäläistä. ÄLÄ vedä pistoketta pistotrasaan kosketta kappaleita toisiinsa. Lataa hyvin ventiloituun alueeseen. ÄLÄ käytä liittimiä toisiinsa varusteiden välillä. ÄLÄ käytä liittimiä toisiinsa nestettä tai kassuissa. ÄLÄ kosketa puristimia toisiinsa tai anna niiden koskettaa runkoa. ÄLÄ käytä liittimiä toisiinsa toisen metalliesineen kautta. ÄLÄ kytke latauskaikki akkujen viirtajoihin yhteen. Varmista, että pluskaapeli (+/PUNAINEN) on kytketty plusaan ja miinuskaapeli (-/MUSTA) on kytketty miinukseen. ÄLÄ vedä kaapelia tai puristimia irti akun liittimestä. ÄLÄ vedä tai kannata laturin virtakäpäläistä. ÄLÄ vedä pistoketta pistotrasaan kosketta kappaleita toisiinsa. Lataa hyvin ventiloituun alueeseen. ÄLÄ käytä liittimiä toisiinsa varusteiden välillä. ÄLÄ käytä liittimiä toisiinsa nestettä tai kassuissa. ÄLÄ kosketa puristimia toisiinsa tai anna niiden koskettaa runkoa. ÄLÄ käytä liittimiä toisiinsa toisen metalliesineen kautta. ÄLÄ kytke latauskaikki akkujen viirtajoihin yhteen. Varmista, että pluskaapeli (+/PUNAINEN) on kytketty plusaan ja miinuskaapeli (-/MUSTA) on kytketty miinukseen. ÄLÄ vedä kaapelia tai puristimia irti akun liittimestä. ÄLÄ vedä tai kannata laturin virtakäpäläistä. ÄLÄ vedä pistoketta pistotrasaan kosketta kappaleita toisiinsa. Lataa hyvin ventiloituun alueeseen. ÄLÄ käytä liittimiä toisiinsa varusteiden välillä. ÄLÄ käytä liittimiä toisiinsa nestettä tai kassuissa. ÄLÄ kosketa puristimia toisiinsa tai anna niiden koskettaa runkoa. ÄLÄ käytä liittimiä toisiinsa toisen metalliesineen kautta. ÄLÄ kytke latauskaikki akkujen viirtajoihin yhteen. Varmista, että pluskaapeli (+/PUNAINEN) on kytketty plusaan ja miinuskaapeli (-/MUSTA) on kytketty miinukseen. ÄLÄ vedä kaapelia tai puristimia irti akun liittimestä. ÄLÄ vedä tai kannata laturin virtakäpäläistä. ÄLÄ vedä pistoketta pistotrasaan kosketta kappaleita toisiinsa. Lataa hyvin ventiloituun alueeseen. ÄLÄ käytä liittimiä toisiinsa varusteiden välillä. ÄLÄ käytä liittimiä toisiinsa nestettä tai kassuissa. ÄLÄ kosketa puristimia toisiinsa tai anna niiden koskettaa runkoa. ÄLÄ käytä liittimiä toisiinsa toisen metalliesineen kautta. ÄLÄ kytke latauskaikki akkujen viirtajoihin yhteen. Varmista, että pluskaapeli (+/PUNAINEN) on kytketty plusaan ja miinuskaapeli (-/MUSTA) on kytketty miinukseen. ÄLÄ vedä kaapelia tai puristimia irti akun liittimestä. ÄLÄ vedä tai kannata laturin virtakäpäläistä. ÄLÄ vedä pistoketta pistotrasaan kosketta kappaleita toisiinsa. Lataa hyvin ventiloituun alueeseen. ÄLÄ käytä liittimiä toisiinsa varusteiden välillä. ÄLÄ käytä liittimiä toisiinsa nestettä tai kassuissa. ÄLÄ kosketa puristimia toisiinsa tai anna niiden koskettaa runkoa. ÄLÄ käytä liittimiä toisiinsa toisen metalliesineen kautta. ÄLÄ kytke latauskaikki akkujen viirtajoihin yhteen. Varmista, että pluskaapeli (+/PUNAINEN) on kytketty plusaan ja miinuskaapeli (-/MUSTA) on kytketty miinukseen. ÄLÄ vedä kaapelia tai puristimia irti akun liittimestä. ÄLÄ vedä tai kannata laturin virtakäpäläistä. ÄLÄ vedä pistoketta pistotrasaan kosketta kappaleita toisiinsa. Lataa hyvin ventiloituun alueeseen. ÄLÄ käytä liittimiä toisiinsa varusteiden välillä. ÄLÄ käytä liittimiä toisiinsa nestettä tai kassuissa. ÄLÄ kosketa puristimia toisiinsa tai anna niiden koskettaa runkoa. ÄLÄ käytä liittimiä toisiinsa toisen metalliesineen kautta. ÄLÄ kytke latauskaikki akkujen viirtajoihin yhteen. Varmista, että pluskaapeli (+/PUNAINEN) on kytketty plusaan ja miinuskaapeli (-/MUSTA) on kytketty miinukseen. ÄLÄ vedä kaapelia tai puristimia irti akun liittimestä. ÄLÄ vedä tai kannata laturin virtakäpäläistä. ÄLÄ vedä pistoketta pistotrasaan kosketta kappaleita toisiinsa. Lataa hyvin ventiloituun alueeseen. ÄLÄ käytä liittimiä toisiinsa varusteiden välillä. ÄLÄ käytä liittimiä toisiinsa nestettä tai kassuissa. ÄLÄ kosketa puristimia toisiinsa tai anna niiden koskettaa runkoa. ÄLÄ käytä liittimiä toisiinsa toisen metalliesineen kautta. ÄLÄ kytke latauskaikki akkujen viirtajoihin yhteen. Varmista, että pluskaapeli (+/PUNAINEN) on kytketty plusaan ja miinuskaapeli (-/MUSTA) on kytketty miinukseen. ÄLÄ vedä kaapelia tai puristimia irti akun liittimestä. ÄLÄ vedä tai kannata laturin virtakäpäläistä. ÄLÄ vedä pistoketta pistotrasaan kosketta kappaleita toisiinsa. Lataa hyvin ventiloituun alueeseen. ÄLÄ käytä liittimiä toisiinsa varusteiden välillä. ÄLÄ käytä liittimiä toisiinsa nestettä tai kassuissa. ÄLÄ kosketa puristimia toisiinsa tai anna niiden koskettaa runkoa. ÄLÄ käytä liittimiä toisiinsa toisen metalliesineen kautta. ÄLÄ kytke latauskaikki akkujen viirtajoihin yhteen. Varmista, että pluskaapeli (+/PUNAINEN) on kytketty plusaan ja miinuskaapeli (-/MUSTA) on kytketty miinukseen. ÄLÄ vedä kaapelia tai puristimia irti akun liittimestä. ÄLÄ vedä tai kannata laturin virtakäpäläistä. ÄLÄ vedä pistoketta pistotrasaan kosketta kappaleita toisiinsa. Lataa hyvin ventiloituun alueeseen. ÄLÄ käytä liittimiä toisiinsa varusteiden välillä. ÄLÄ käytä liittimiä toisiinsa nestettä tai kassuissa. ÄLÄ kosketa puristimia toisiinsa tai anna niiden koskettaa runkoa. ÄLÄ käytä liittimiä toisiinsa toisen metalliesineen kautta. ÄLÄ kytke latauskaikki akkujen viirtajoihin yhteen. Varmista, että pluskaapeli (+/PUNAINEN) on kytketty plusaan ja miinuskaapeli (-/MUSTA) on kytketty miinukseen. ÄLÄ vedä kaapelia tai puristimia irti akun liittimestä. ÄLÄ vedä tai kannata laturin virtakäpäläistä. ÄLÄ vedä pistoketta pistotrasaan kosketta kappaleita toisiinsa. Lataa hyvin ventiloituun alueeseen. ÄLÄ käytä liittimiä toisiinsa varusteiden välillä. ÄLÄ käytä liittimiä toisiinsa nestettä tai kassuissa. ÄLÄ kosketa puristimia toisiinsa tai anna niiden koskettaa runkoa. ÄLÄ käytä liittimiä toisiinsa toisen metalliesineen kautta. ÄLÄ kytke latauskaikki akkujen viirtajoihin yhteen. Varmista, että pluskaapeli (+/PUNAINEN) on kytketty plusaan ja miinuskaapeli (-/MUSTA) on kytketty miinukseen. ÄLÄ vedä kaapelia tai puristimia irti akun liittimestä. ÄLÄ vedä tai kannata laturin virtakäpäläistä. ÄLÄ vedä pistoketta pistotrasaan kosketta kappaleita toisiinsa. Lataa hyvin ventiloituun alueeseen. ÄLÄ

Ⓢ Do not use in extreme heat. Ⓢ Nicht bei extremer Hitze verwenden. Ⓢ Ne pas utiliser en cas de fortes chaleurs. Ⓢ Non utilizzare in condizioni di caldo estremo. Ⓢ No utilizar con calor extremo. Ⓢ Não utilize em calor extremo. Ⓢ Μην χρησιμοποιείτε σε υπερβολικά ζεστή. Ⓢ Niet gebruiken in extreme hitte. Ⓢ Använd inte i extrem värme. Ⓢ Ei saa käyttää erittäin kuumassa. Ⓢ Må ikke brukes i ekstrem varme. Ⓢ Må ikke anvendes i ekstrem varme. Ⓢ Nepoužívejte v extrémním horku. Ⓢ Не использовать при чрезвычайно высокой температуре. Ⓢ Шамадан тыс ыстықта пайдаланбаңыз. Ⓢ Ne használja szélsőségesen magas hőmérsékleten. Ⓢ Nie korzystać przy bardzo wysokiej temperaturze. Ⓢ Nepoužívejte v extrémnom teple. Ⓢ Ne uporabljajte v zelo vročih pogojih. Ⓢ Aşın sıcak ortamlarda kullanmayın. Ⓢ Nemojte koristiti na ekstremno visokim temperaturama. Ⓢ A nu se utiliza în condiții de temperaturi extrem de mari. Ⓢ Да не се използва при прекалено високи температури. Ⓢ Ärge kasutage tugeva kuumusega keskkonnas. Ⓢ Nenaudokite dideliamė karštyje. Ⓢ Nelietot pārmeēģi karstumā. Ⓢ Ne koristite u uslovima prekomerne toplote. Ⓢ Не використовувати за екстремально високих температур.



Ⓢ Do not use in extreme cold. Ⓢ Nicht bei extremer Kälte verwenden. Ⓢ Ne pas utiliser en cas de froid extrême. Ⓢ Non utilizzare in condizioni di freddo estremo. Ⓢ No utilizar con frío extremo. Ⓢ Não utilize em frio extremo. Ⓢ Μην χρησιμοποιείτε σε υπερβολικό κρύο. Ⓢ Niet gebruiken in extreme kou. Ⓢ Använd inte i extrem kyla. Ⓢ Ei saa käyttää erittäin kylmässä. Ⓢ Må ikke brukes i ekstrem kulde. Ⓢ Må ikke anvendes i ekstrem kulde. Ⓢ Nepoužívejte v extrémním chladu. Ⓢ Не использовать при чрезвычайно низкой температуре. Ⓢ Шамадан тыс суықта пайдаланбаңыз. Ⓢ Ne használja szélsőségesen alacsony hőmérsékleten. Ⓢ Nie korzystać przy bardzo niskiej temperaturze. Ⓢ Nepoužívejte v extrémnom chlade. Ⓢ Ne uporabljajte v zelo hladnih pogojih. Ⓢ Aşın soğuk ortamlarda kullanmayın. Ⓢ Nemojte koristiti na ekstremno niskim temperaturama. Ⓢ A nu se utiliza în condiții de temperaturi extrem de mici. Ⓢ Да не се използва при прекалено ниски температури. Ⓢ Ärge kasutage väga külmas keskkonnas. Ⓢ Nenaudokite dideliamė šaltyje. Ⓢ Nelietot pārmeēģi aukstumā. Ⓢ Ne koristite u uslovima prekomerne hladnoće. Ⓢ Не використовувати за екстремально низьких температур.



Ⓢ No drinks/liquids. Ⓢ Kontakt mit Getränken/Flüssigkeiten vermeiden. Ⓢ Boissons/liquides interdits. Ⓢ Non bagnare/immergere. Ⓢ No bebidas ni líquidos. Ⓢ Evite bebidas/liquidos. Ⓢ Απαγορεύονται τα ποτά/τρόφιμα. Ⓢ Geen dranken/vloeistoffen. Ⓢ Inga drycker/vätskor. Ⓢ Ei juomia/nesteitä. Ⓢ Ingen drikke/væsker i nærheten. Ⓢ Ingen drikkevarer/væsker. Ⓢ Žádné nápoje ani tekutiny. Ⓢ Напитки и жидкости запрещены. Ⓢ Ishimdirik/suyuqlyqyq emes. Ⓢ Ne fogyasszon a közelében italokat és ne tartson folyadékot. Ⓢ W trakcie stosowania nie spożywać płynów. Ⓢ Nepoužívejte žiadne nápoje/tekutiny. Ⓢ Brez pijač/tekočin. Ⓢ İçecekler/sıvılar yasaktır. Ⓢ Nema pića/tekućina. Ⓢ A se feri de lichide. Ⓢ Без напитков/жидкостей. Ⓢ Vältite juoke/vedelikke. Ⓢ Jokių gėrimų / skysčių. Ⓢ Nelietot dzērienu/sķidrumus. Ⓢ Zabranjeno konzumiranje pića/tečnosti. Ⓢ Не пити.



Ⓢ No smoking/vaping. Ⓢ Nicht rauchen/dampfen. Ⓢ Ne pas fumer/vapoter. Ⓢ Non fumare/svapare. Ⓢ No fumar cigarrillos convencionales/eléctricos. Ⓢ Não fume cigarros normais ou eletrônicos. Ⓢ Απαγορεύεται το κάπνισμα/ατμίσιμα. Ⓢ Niet roken/vapen. Ⓢ Ingen rökning/vaping. Ⓢ Ei tupakointia/sähkötupakointia. Ⓢ Ingen røyking/vaping. Ⓢ Ingen rygning/e-cigaretter. Ⓢ Nekurite/nepoužívejte elektronickou cigaretu. Ⓢ Не курить и не парить. Ⓢ Темекі/вейп шекпеніз. Ⓢ Ne dohánýzozon, ne használjon elektronikus cigarettát sem. Ⓢ Nie palić papierosów ani e-papierosów. Ⓢ Zakaz fajčiť/vapovať. Ⓢ Preporučano kajenje/vejanje. Ⓢ Sigara/elektrikli sigara içilmez. Ⓢ Zabranjeno pušenje cigareta/e-cigareta. Ⓢ Nu fumați și nu vapăți. Ⓢ Тютонопушенето/пушенето на електронни цигари е забранено. Ⓢ Suitsetamine/veipimine keelatud. Ⓢ Šalia draudžiama rūkyti paprastas ar elektrines cigaretes. Ⓢ Nesmekät/nemšekät elektronisko cigareti. Ⓢ Zabranjeno je pušenje cigareta/elektroniskih cigareta. Ⓢ Не палити сигарети/вейпи.



Ⓢ Keep away from children. Ⓢ Von Kindern fernhalten. Ⓢ Tenir à l'écart des enfants. Ⓢ Tenere lontano dai bambini. Ⓢ Mantener fuera del alcance de los niños. Ⓢ Manterha longe das crianças. Ⓢ Φυλάξτε μακριά από παιδιά. Ⓢ Buiten gebruik van kinderen houden. Ⓢ Håll borta från barn. Ⓢ Säilytä lasten ulottumattomissa. Ⓢ Orpbavares utliggerigelig for barn. Ⓢ Orpbavares utliggerigelig for barn. Ⓢ Uchovávajte mimo dosah dětí. Ⓢ Держите в недоступном для детей месте. Ⓢ Балалардан алшақ ұстанңыз. Ⓢ Gyermekektől távol tartandó. Ⓢ Trzymać z dala od dzieci. Ⓢ Uchovávajte mimo dosahu dětí. Ⓢ Hranite na mestu, nedosegljivo otrokom. Ⓢ Çocuklardan uzak tutun. Ⓢ Držite podalje od djece. Ⓢ A nu se lăsa la îndemâna copiilor. Ⓢ Да се пазят далеч от досега на деца. Ⓢ Hoidke eemale laste käealustest. Ⓢ Laikykite vaikams nepasiekiamoje vietoje. Ⓢ Glabāt bērniem nepieejamā vietā. Ⓢ Držite dalje od dece. Ⓢ Тримати в недоступному для дітей місці.



Ⓢ Do not drop. Ⓢ Nicht fallen lassen. Ⓢ Ne pas laisser tomber. Ⓢ Non far cadere. Ⓢ No dejar caer. Ⓢ Não deixe cair. Ⓢ Αποφύγετε τις πτώσεις. Ⓢ Laat niet vallen. Ⓢ Tarpa inte. Ⓢ Älä pudota. Ⓢ Ikke mist i bakken. Ⓢ Må ikke tabes. Ⓢ Nesmi spradnout z výšky. Ⓢ Не роняйте. Ⓢ Жерге түсіпін алмаңыз. Ⓢ Ne ejtse le. Ⓢ Nie upuszczaj. Ⓢ Nenechajte spadnúť. Ⓢ Pazite, da ne pade. Ⓢ Düşürmeyin. Ⓢ Nemojte ispuštati. Ⓢ A nu se scăpa pe jos. Ⓢ Да не се изгубка. Ⓢ Ärge pillake maha. Ⓢ Nenumeskite. Ⓢ Nenomest. Ⓢ Nemojte ispuštati. Ⓢ Не кидати.



Ⓢ Do not expose to moisture. Ⓢ Keiner Feuchtigkeit aussetzen. Ⓢ Ne pas exposer à l'humidité. Ⓢ Non esporre all'umidità. Ⓢ No exponer a la humedad. Ⓢ Não exponha à humidade. Ⓢ Μην εκθέτετε σε υγρασία. Ⓢ Niet blootstellen aan vocht. Ⓢ Utsätt inte för fukt. Ⓢ Ei saa altistaa kosteudelle. Ⓢ Må ikke utsettes for fuktighet. Ⓢ Må ikke udsættes for fugt. Ⓢ Nevystavujte vlhkosti. Ⓢ Не подвергать воздействию влаги. Ⓢ Ылгалды жерге коймаңыз. Ⓢ Ne teuye ki nedvességnék. Ⓢ Nie wystawiać na działanie wilgoci. Ⓢ Nevystavujte vlhkosti. Ⓢ Ne izpostavljajte vlagi. Ⓢ Neme maruz birakmayın. Ⓢ Nemojte izlagati vlazi. Ⓢ Nu exponujte la umezeală. Ⓢ Да не се излага на влага. Ⓢ Kaitse niiskuse eest. Ⓢ Saugokite nuo drėgmės. Ⓢ Nepakļaut mitruma iedarbībai. Ⓢ Ne izlažite vlazi. Ⓢ Не піддавати дії вологи.



Ⓢ Do not charge a frozen battery. Ⓢ Keine eingefrorene Batterie aufladen. Ⓢ Ne pas charger une batterie gelée. Ⓢ Non mettere sotto carica una batteria congelata. Ⓢ No cargar una batería congelada. Ⓢ Não carregue uma bateria congelada. Ⓢ Μην φορτίζετε μια παγωμένη μπαταρία. Ⓢ Een bevroren batterij niet opladen. Ⓢ Ladda inte ett fruset batteri. Ⓢ Älä lataa jäätynyttä akkua. Ⓢ Ikke lad opp et frossnet batteri. Ⓢ Oplad ikke et frossnet batteri. Ⓢ Nenabijajte zmrzluo baterii. Ⓢ Не заряджайте замерзший аккумулятор. Ⓢ Қатып қалған батареяны зарядтамаңыз. Ⓢ Faguyot akkumulatort ne töltösn. Ⓢ Nie ładować zamrzniętego akumulatora. Ⓢ Nenabijajte zamrznutú bateriu. Ⓢ Ne polnite zmrznelje baterije. Ⓢ Donmuş aküleri şarj etmeyin. Ⓢ Nemojte puniti zamrznuti akumulator. Ⓢ Nu încărcăți o baterie înghețată. Ⓢ Не заряджайте замързал аккумулятор. Ⓢ Ärge laadige külmunud akut. Ⓢ Nekraukite užšalusio akumulatoriaus. Ⓢ Neuzlādēt sasalušo akumulatoru. Ⓢ Ne punite zamrznuti akumulator. Ⓢ Не заряджайте замороженный аккумулятор.



Ⓢ Do not touch clamps together. Ⓢ Nicht die Klemmen aneinanderhalten. Ⓢ Empêcher que les fixations ne se touchent. Ⓢ Non toccare i morsetti insieme. Ⓢ No tocar las abrazaderas unidas. Ⓢ Não toque em braçadeiras unidas. Ⓢ Μην πινέτε μαζί τους σφιγκτήρες. Ⓢ Laat klemmen elkaar niet raken. Ⓢ Låt inte klämmorna röra varandra. Ⓢ Älä anna naparihtien koskettaa toisiaan. Ⓢ Ikke la klemmer berøre hverandre. Ⓢ Klemmer må ikke røre ved hinanden. Ⓢ Nepribližujte svorky k sobě. Ⓢ Не допускать соприкосновения зажимов. Ⓢ Қысықштарды бірге ұстамаңыз. Ⓢ Ne érintse össze a bilincseket. Ⓢ Nie stykaj ze sobą klem. Ⓢ Nedotykajte sa súčasne svoriek. Ⓢ Pazite, da se sponki ne dotikata ene druge. Ⓢ Kelepelerei birbirine değdirmeyin. Ⓢ Nemojte dodirivati jednu stezaljku drugom. Ⓢ Nu atingăți cleşti la un loc. Ⓢ Не доковсайте щипките/скобите една до друга. Ⓢ Ärge lubage akkumlambritel kokku puutuda. Ⓢ Nelieskite abiejų gnybtų vienu metu. Ⓢ Nesavienot kabelskavas. Ⓢ Ne spajajte kleme. Ⓢ Не торкатися затискачів разом.



Ⓢ Keep away from tools and jewellery. Ⓢ Von Werkzeugen und Schmuck fernhalten. Ⓢ Tenir éloigné d'outils et de bijoux. Ⓢ Tenere lontano da strumenti e gioielleria. Ⓢ Mantener alejado de herramientas y joyas. Ⓢ Manterha longe de ferramentas e jóias. Ⓢ Κρατήστε εργαλεία και κοσμήματα μακριά. Ⓢ Buiten bereik van gereedschap en sieraden houden. Ⓢ Håll borta från verktyg och smycken. Ⓢ Pidä etäällä työkaluista ja koruista. Ⓢ Holdes unaa verktoy ja smyykker. Ⓢ Holdes væk fra værktøj og smykker. Ⓢ Uchovávajte mimo nářadí a šperky. Ⓢ Держать подальше от инструментов и ювелирных украшений. Ⓢ Құралдар мен зергерлік бұйымдардан алақ ұстаныз. Ⓢ Eszközöktől és ékszerszektől távol tartandó. Ⓢ Trzymać z dala od narzędzi i elementów biżuterii. Ⓢ Uchovávajte v bezpečnej vzdialenosti od náradia a šperkov. Ⓢ Ne približujte orodjem in nakitu. Ⓢ Aletlerden ve aksesuarlardan uzak tutun. Ⓢ Držite podalje od alata i nakita. Ⓢ Pástrajti distanță față de unelte și bijuterii. Ⓢ Држте далеч от инструменти и бижута. Ⓢ Hoidke eemal tööriistadest ja ehetest. Ⓢ Laikykite atokiai nuo įrankių ir papuošalų. Ⓢ Nenovietot instrumentu na darglietu tuvumā. Ⓢ Držite dalje od alata i nakita. Ⓢ Зберігати подаль від інструментів і коштовностей.



Ⓢ Do not damage cables. Ⓢ Kabel nicht beschädigen. Ⓢ Ne pas endommager les câbles. Ⓢ Non danneggiare i cavi. Ⓢ No usar cables dañados. Ⓢ Não danifique os cabos. Ⓢ Μην καταστρέφετε τα καλώδια. Ⓢ Kabels niet beschadigen. Ⓢ Skada inte kablarna. Ⓢ Älä vahingoita kaapeleita. Ⓢ Ikke ødelegg kabler. Ⓢ Undgå at beskadige kabler. Ⓢ Nepoškozujte kabely. Ⓢ Не повреждайте кабели. Ⓢ Кабельдерге зақым келтірмеңіз. Ⓢ Ne okozon sérülést a kábeleknek. Ⓢ Nie uszkodzać przewodów. Ⓢ Nepoškodte káble. Ⓢ Pazite, da ne poškodujete kablov. Ⓢ Kابلولار zarar vermeyin. Ⓢ Nemojte oštetiti kabele. Ⓢ Nu deteriorați cablurile. Ⓢ Не повреждайте кабелите. Ⓢ Ärge kahjustage juhtmeid. Ⓢ Nepažeiskite laidu. Ⓢ Nebojät kabelus. Ⓢ Ne oštećujte kablove. Ⓢ Не пошкоджувати кабели.



Ⓢ Do not use with damaged cable. Ⓢ Nicht mit beschädigtem Kabel benutzen. Ⓢ Ne pas utiliser avec un câble endommagé. Ⓢ Non utilizzare in caso di cavo danneggiato. Ⓢ No utilizar con cables dañados. Ⓢ Não utilize com cabo danificado. Ⓢ Μην χρησιμοποιείτε με καταστραμμένο καλώδιο. Ⓢ Niet gebruiken met een beschadigde kabel. Ⓢ Använd inte med en skadad kabel. Ⓢ Älä käytä, jos kaapeli on vahingoittunut. Ⓢ Må ikke brukes med ødelagt kabel. Ⓢ Må ikke anvendes med beskadiget kabel. Ⓢ Nepoužívejte s poškozeným kabelem. Ⓢ Не использовать с поврежденным кабелем. Ⓢ Кабели зақымдалса, пайдаланбаңыз. Ⓢ Ne használja sérült kábellel. Ⓢ Nie należy używać z uszkodzonym przewodem. Ⓢ Nepoužívejte s poškodeným káblom. Ⓢ Ne uporabljajte s poškodovanim kablom. Ⓢ Hasarlı kablolarla kullanmayın. Ⓢ Nemojte koristiti s oštećenim kabealom. Ⓢ Nu utilizați cu un cablu deteriorat. Ⓢ Не използвайте с повреден кабел. Ⓢ Ärge kasutage seadet, kui juhe on kahjustatud. Ⓢ Nenaudokite, jei laidas pažeistas. Ⓢ Nelietot ar bojātu kabeli. Ⓢ Ne koristite ako je kabl oštećen. Ⓢ Не використовувати з пошкодженим кабелем.



Ⓢ Keep cables away from moving parts. Ⓢ Kabel von sich bewegenden Teilen fernhalten. Ⓢ Tenir les câbles éloignés des pièces mobiles. Ⓢ Tenere in caso di cavo danneggiato. Ⓢ No utilizar con cables dañados. Ⓢ Não utilize com cabo danificado. Ⓢ Μην χρησιμοποιείτε με καταστραμμένο καλώδιο. Ⓢ Niet gebruiken met een beschadigde kabel. Ⓢ Använd inte med en skadad kabel. Ⓢ Älä käytä, jos kaapeli on vahingoittunut. Ⓢ Må ikke brukes med ødelagt kabel. Ⓢ Må ikke anvendes med beskadiget kabel. Ⓢ Nepoužívejte s poškozeným kabelem. Ⓢ Не использовать с поврежденным кабелем. Ⓢ Кабели зақымдалса, пайдаланбаңыз. Ⓢ Ne használja sérült kábellel. Ⓢ Nie należy używać z uszkodzonym przewodem. Ⓢ Nepoužívejte s poškodeným káblom. Ⓢ Ne uporabljajte s poškodovanim kablom. Ⓢ Hasarlı kablolarla kullanmayın. Ⓢ Nemojte koristiti s oštećenim kabealom. Ⓢ Nu utilizați cu un cablu deteriorat. Ⓢ Не използвайте с повреден кабел. Ⓢ Ärge kasutage seadet, kui juhe on kahjustatud. Ⓢ Nenaudokite, jei laidas pažeistas. Ⓢ Nelietot ar bojātu kabeli. Ⓢ Ne koristite ako je kabl oštećen. Ⓢ Не використовувати з пошкодженим кабелем.



Ⓢ Do not carry by cables. Ⓢ Nicht an den Kabeln transportieren. Ⓢ Ne pas porter par les câbles. Ⓢ Non trasportare tirando i cavi. Ⓢ No levar por cables. Ⓢ Não transporte por cabos. Ⓢ Μην μεταφέρετε από τα καλώδια. Ⓢ Niet aan kabels tillen. Ⓢ Lyft inte med kablarna. Ⓢ Ei saa kantaa kaapeleiden varassa. Ⓢ Må ikke bæres etter kablene. Ⓢ Må ikke bæres i kablerne. Ⓢ Neprénášejte za kabely. Ⓢ Не носить за кабели. Ⓢ Кабельді тартып тасымалдауға болмайды. Ⓢ Ne tartsa a kábelnekél fogva. Ⓢ Nie przynosić, trzymając za przewody. Ⓢ Nenoste za káble. Ⓢ Ne nosite tako, da držite za kable. Ⓢ Kابلولاردان tutarak taşımayın. Ⓢ Nemojte nositi držeci za kabele. Ⓢ Nu transportați prin tragerea cablurilor. Ⓢ Не носете, държейки за кабелите. Ⓢ Ärge kandke seadet juhtmetest hoides. Ⓢ Neneškite laikydamai už laidų. Ⓢ Nenest, turot aiz kabeļiem. Ⓢ Ne nosite držeci za kablove. Ⓢ Не переміцати, тримаючи за кабели.





Risk of fire

Ⓢ Brandgefahr. Ⓢ Risque d'incendie. Ⓢ Rischio di incendio. Ⓢ Riesgo de incendio. Ⓢ Risco de incêndio. Ⓢ Κίνδυνος πυρκαγιάς. Ⓢ Risco op vuur. Ⓢ Risk för brand. Ⓢ Tulipalon vaara. Ⓢ Fare for brann. Ⓢ Risiko for brand. Ⓢ Nebezpečí požáru. Ⓢ Риск пожара. Ⓢ Орт шығу қауіпі бар. Ⓢ Tűzveszély. Ⓢ Ryzyko wybuchu pożaru. Ⓢ Riziko požaru. Ⓢ Nevornost požara. Ⓢ Yangin riski. Ⓢ Опасност от пожара. Ⓢ Risc de incendiu. Ⓢ Риск от пожара. Ⓢ Tulekahjuht. Ⓢ Gaisro pavojus. Ⓢ Aizdegšanās risks. Ⓢ Rizik od požara. Ⓢ Ризик пожежі.



Risk of electric shock

Ⓢ Stromschlaggefahr. Ⓢ Risque de choc électrique. Ⓢ Rischio di elettrocuzione. Ⓢ Riesgo de descarga eléctrica. Ⓢ Risco de choque eléctrico. Ⓢ Κίνδυνος ηλεκτροπληξίας. Ⓢ Risco op een elektrische schok. Ⓢ Risk för elektriska stötter. Ⓢ Sähköiskun vaara. Ⓢ Fare for elektrisk stød. Ⓢ Risiko for elektrisk stød. Ⓢ Nebezpečí úrazu elektrickým proudem. Ⓢ Риск поражения электрическим током. Ⓢ Ток софу қауіпі бар. Ⓢ Elektromos áramütés veszélye. Ⓢ Ryzyko porażenia prądem elektrycznym. Ⓢ Riziko záhuby elektrickým proudem. Ⓢ Nevornost električnega udara. Ⓢ Elektrik çarpması riski. Ⓢ Rizik od električnog udara. Ⓢ Risc de electrocutare. Ⓢ Риск от электрического удара. Ⓢ Elektrilõõgi oht. Ⓢ Elektros smūgio pavojus. Ⓢ Elektrotrieciena risks. Ⓢ Rizik od električnog udara. Ⓢ Ризик ураження електричним струмом.



Risk of hazardous materials

Ⓢ Risiko von gefährlichen Materialien. Ⓢ Risque de matières dangereuses. Ⓢ Rischio di materiali pericolosi. Ⓢ Riesgo de materiales peligrosos. Ⓢ Risco proveniente de materiais perigosos. Ⓢ Κίνδυνος επικίνδυνων υλικών. Ⓢ Risco van gevaarlijke materialen. Ⓢ Risk för farliga material. Ⓢ Vaaralisten materiaalien vaara. Ⓢ Risiko for farlige materialer. Ⓢ Risiko for farlige materialer. Ⓢ Nebezpečí nebezpečných materiálů. Ⓢ Риск контакта с опасными материалами. Ⓢ Звни заттар қауіпі. Ⓢ Fennáll a veszélyes anyagok jelenléte veszély. Ⓢ Ryzyko związane ze stosowaniem materiałów niebezpiecznych. Ⓢ Riziko nebezpečných materiálů. Ⓢ Tveganie nevarnih materialov. Ⓢ Tehlikell halmaze riski. Ⓢ Rizik od opasnih materijala. Ⓢ Risc de material periculos. Ⓢ Риск от опасні матеріали. Ⓢ Materjalid võivad olla ohtlikud. Ⓢ Pavojingų medžiagų rizika. Ⓢ Bistama materialu risks. Ⓢ Rizik od štetnih materijala. Ⓢ Може містити небезпечні речовини.



Use in a well ventilated area

Ⓢ In gut belüfteter Umgebung verwenden. Ⓢ Utiliser dans un endroit bien ventilé. Ⓢ Utilizzare in un'area ben ventilata. Ⓢ Usar en un área bien ventilada. Ⓢ Utilize em área bem ventilada. Ⓢ Χρησιμοποιείτε σε καλά αεριζόμενο χώρο. Ⓢ Gebruik in een goed geventileerde ruimte. Ⓢ Använd i ett välventilerat område. Ⓢ Käytävä alueella, jossa on hyvä ilmanvaihto. Ⓢ Bruk i et godt ventilert område. Ⓢ Bruges på et sted med god udluftning. Ⓢ Používajte na dobre vetranomíste. Ⓢ Исполняйте в хорошо проветриваемой зоне. Ⓢ Жаксы желетгеретин аймакта қолданңыз. Ⓢ Jól szellőző környezetben használja. Ⓢ Stosować w dobrze wentylowanych miejscach. Ⓢ Používajte na dobre vetranom priestore. Ⓢ Uporabljajte na dobro prezračenem območju. Ⓢ Iyi havalandırılan bir ortamda kullanın. Ⓢ Koristite u dobro prozračenom području. Ⓢ A se utiliza într-o zonă bine ventilată. Ⓢ Да се използва на добре проветриво място. Ⓢ Kasutage hästi ventileeritud kohas. Ⓢ Naudokite gerai vėdinamoje vietoje. Ⓢ Lietot teritorijā ar labu ventilāciju. Ⓢ Koristite u dobro proventrenom okruženju. Ⓢ Використовувати в приміщенні з гарною вентиляцією.



Battery may emit fumes

Ⓢ Batterie könnte Dämpfe freisetzen. Ⓢ La batterie peut dégager de la fumée. Ⓢ La batteria può emettere fumi. Ⓢ La batería puede emitir gases. Ⓢ A batería pode emitir gases. Ⓢ Η μπαταρία ενδέχεται να εκπέμπει αναθυμώσεις. Ⓢ Batterij kan dampen afgeven. Ⓢ Batteriet kan avge ångor. Ⓢ Akusta voi varautua höyryä. Ⓢ Batteriet kan avgi gasser. Ⓢ Batteriet kan afgive dampe. Ⓢ Z baterie mohou vycházet výpary. Ⓢ Акумулятор может выделять пары. Ⓢ Батарея түтін шығаруы мүмкін. Ⓢ Az akkumulátor gázokat bocsáthat ki. Ⓢ Z akumulatora mogą wydostawać się wyciewy. Ⓢ Z baterie môžu vychádzať výpary. Ⓢ Baterija lahko sprošča dim. Ⓢ Akúden duman cikabilir. Ⓢ Akumulator može ispuštati isparavanja. Ⓢ Baterija poate emana fum. Ⓢ Akumulator može da odgleda dim. Ⓢ Akust võib tulla suitsu. Ⓢ Akumulatorius gali skeisti garus. Ⓢ Akumulators var dūmot. Ⓢ Akumulator može da ispušta dim. Ⓢ Акумулятор може виділяти дим.



Surrounding items may emit fumes

Ⓢ Umliegende Elemente könnten Dämpfe freisetzen. Ⓢ Les éléments environnants peuvent émettre de la fumée. Ⓢ Gli oggetti circostanti possono emettere fumi. Ⓢ Los objetos circundantes pueden emitir gases. Ⓢ Os objetos que se encontram nas imediações podem emitir gases. Ⓢ Τα περιβάλλοντα αντικείμενα ενδέχεται να εκπέμπουν αναθυμώσεις. Ⓢ Omringende items kunnen dampen afgeven. Ⓢ Omgivende föremål kan avge ångor. Ⓢ Ympäristöstä esineistä voi varautua höyryä. Ⓢ Omkringliggende gjenstander kan avgi gasser. Ⓢ Omgivende genstande kan afgive dampe. Ⓢ Z okolnih predmetů mohou vycházet výpary. Ⓢ Окружающие предметы могут выделять пары. Ⓢ Айналасындағы заттар түтін шығаруы мүмкін. Ⓢ A környező elemek gázokat bocsáthatnak ki. Ⓢ Z elementów otaczających mogą wydostawać się wyciewy. Ⓢ Z predmetov v neposrednej blizkosti môžu vychádzať výpary. Ⓢ Elementi v okolici lahko sprošajo dim. Ⓢ Etraftaki parçaların duman cikabilir. Ⓢ Okolní elementi mogu ispuštati isparavanja. Ⓢ Articlele din jur pot emana fum. Ⓢ Околните предмети може да отделят пари. Ⓢ Übrüstsevatset esemetest võib tulla suitsu. Ⓢ Aplinkiniai objektai gali skeisti garus. Ⓢ Apkārtnėje priekšmeti var dūmot. Ⓢ Okolni elementi mogu da ispuštaju dim. Ⓢ Оточуючі предмети можуть виділяти дим.

www.osram.com/am-guarantee



Refer to instructions



Class 2 Insulated Appliance



UK CA Conformity mark



CE EU Conformity mark



WEEE (Waste Electrical and Electronic Equipment Directive)



Not for use by children



Do not cover



Do not open

Manufactured by RING Automotive Ltd, LS12 6NA, UK



C10449059 G15114291 16.09.22

Imported by OSRAM GmbH Nonnendammallee 44 13629 Berlin Germany www.osram.com